

Data Center Management and Automation

Data Center Infrastructure Management (DCIM) –
Modellierung eines digitalen
Zwillings

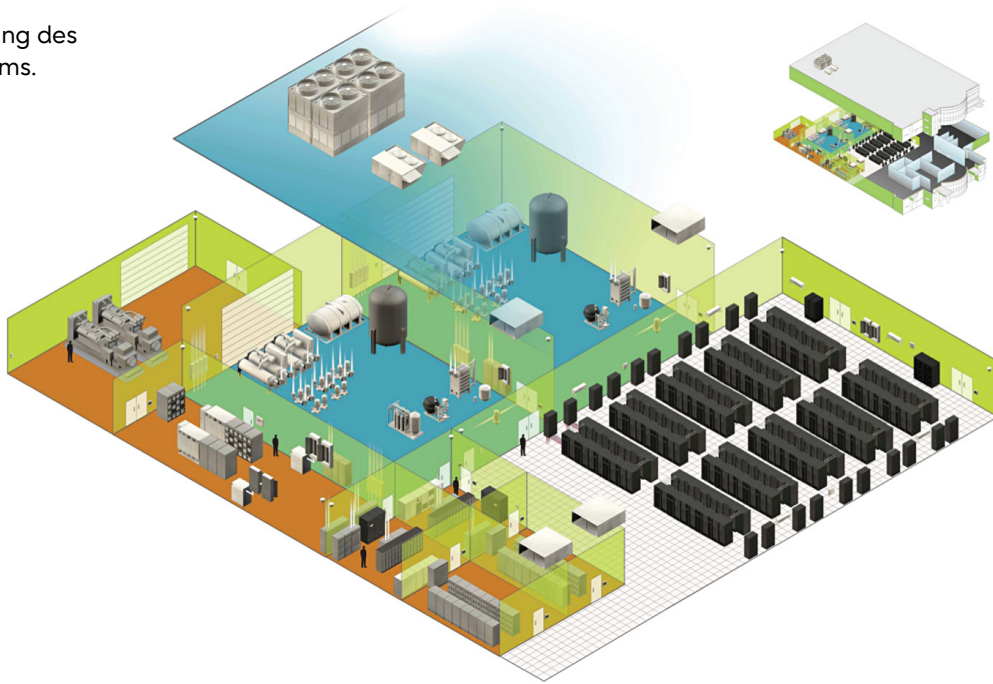


Fujitsu Data Center Management and Automation – Data Center Infrastructure Management (DCIM)

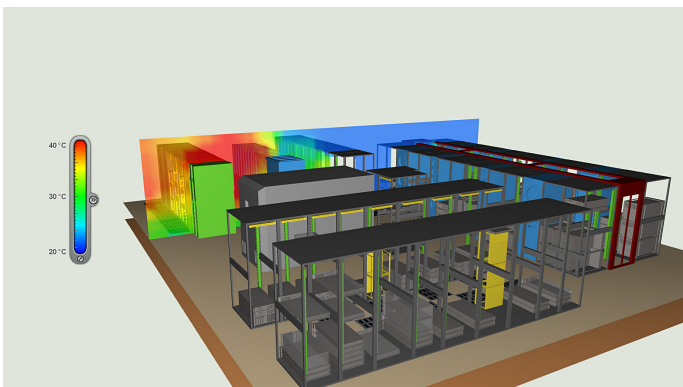
Heute wird von der IT erwartet, dass sie rund um die Uhr betriebsbereit ist und so kosteneffizient wie möglich arbeitet. Doch Rechenzentren (RZ) selbst müssen zwei verschiedene Welten miteinander verbinden: Während IT-Manager für IT-Services, Applikationen, Server und Speicher zuständig sind, verwalten Facility-Manager die hierfür nötigen Ressourcen wie zum Beispiel Strom, Kühlung und Raumbelegung. Dadurch fehlt oftmals eine integrierte Sicht auf die gesamte Landschaft. Mit Data Center Management and Automation von Fujitsu können Unternehmen die gegensätzlichen Sichtweisen in einer integrierten Lösung vereinen, um die Infrastruktur zu verwalten, die IT reibungslos am Laufen zu halten, Prozesse zu automatisieren und einen Mehrwert für das Geschäft zu liefern.

Fujitsu Data Center Infrastructure Management – der digitale Zwilling Ihres RZs – umfasst Energie, Anlagen und Prozesse. Es ermöglicht komplexe, automatisierte Arbeitsabläufe und unterstützt die gängigen Standards von RZ-Equipment und die Plattformen führender Hersteller.

Digitaler Zwilling des Rechenzentrums.



Temperaturverteilung und Luftströmung.



Überwachung und Verwaltung der Sensoren im RZ.





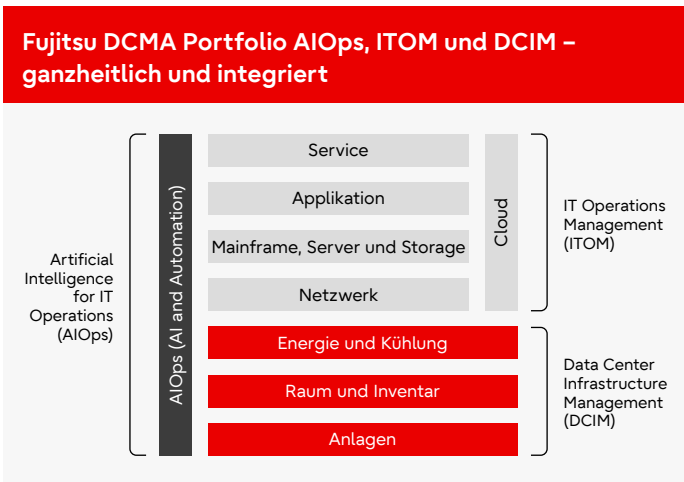
Fujitsu Data Center Management and Automation

Fujitsu Data Center Management and Automation ist ein Portfolio mit Lösungen, das die Bereiche Artificial Intelligence for Operations (AIOps), IT Operations Management (ITOM) und Data Center Infrastructure Management (DCIM) umfasst.

Ganzheitliches Konzept zur Verwaltung von RZ-Infrastrukturen

Das ITIL-basierte Fujitsu DCIM umfasst Energie, Anlagen und Prozesse. Es ermöglicht komplexe, automatisierte Arbeitsabläufe und unterstützt die gängigen Standards von RZ-Equipment und die Plattformen führenden Hersteller. Zur Optimierung der Rechenzentrumsressourcen werden drei zentrale Herausforderungen adressiert:

- **Stromversorgung und Kühlung:** Erfassung von Betriebsdaten in Echtzeit sowie automatische Warnmeldungen und Berichte für die effizientere Verwaltung von Stromversorgung und Kühlung.
- **Kapazität und Inventar:** Systemverwaltung über den gesamten Lebenszyklus inkl. Planung, Kapazitätsanalyse und 2D-/3D-Visualisierung.
- **Logisches IT-Management und Business Services:** Automatisiertes Service-, Change- und Ressourcenmanagement sowie Virtualisierung, Prozessautomatisierung und Geschäftsintegration.

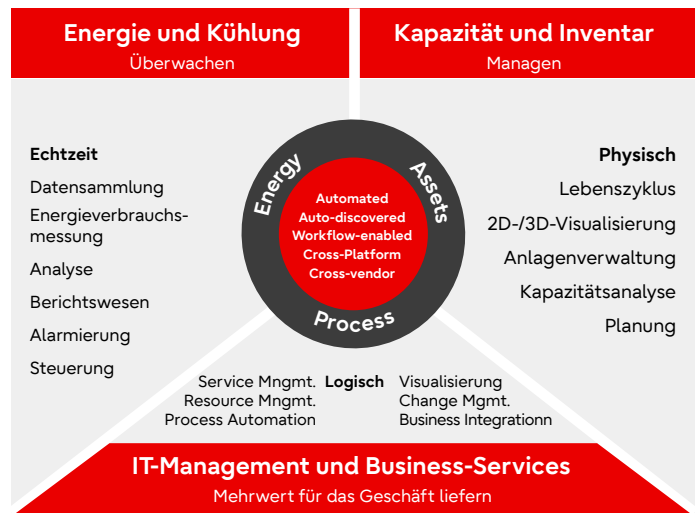


Grafik 1: Management von IT-Betrieb und Rechenzentrumsinfrastruktur in einem

AIOps kombiniert Big Data und maschinelles Lernen, um den IT-Betrieb zu automatisieren, Probleme zu erkennen und zu lösen.

ITOM bietet für die Sicherstellung eines reibungslosen IT-Betriebs Werkzeuge zur Orchestrierung, Verwaltung und Überwachung der IT-Infrastruktur. Mit diesen werden die Verfügbarkeit von Servern und Anwendungen sichergestellt, Netzwerkkomponenten, Konfigurationen und Performance verwaltet sowie Störungen behoben.

DCIM schlägt die Brücke zwischen der IT-Infrastruktur (z. B. Server, Racks und Netzwerkkomponenten) und hierfür nötigen Betriebsressourcen wie Stromversorgung, Kühlung, Raumzuweisung und Inventar. DCIM liefert aktuelle Berichte zur Betriebsoptimierung und bietet dem IT- und Facility Management Informationen über den aktuellen Zustand im Rechenzentrum.



Grafik 2: Bausteine von Data Center Infrastructure Management

Mit Fujitsu DCIM können Unternehmen:

- Kosten senken durch Optimierung des Stromverbrauchs.
- ROI verbessern durch effizientere Raumnutzung im RZ.
- Verfügbarkeit und Kontinuität der IT-Services verbessern.
- Ein professionelles Risiko- und Sicherheitsmanagement etablieren.
- Die Betriebseffizienz durch Automatisierung erhöhen.
- Den Ressourceneinsatz optimieren.
- Die Infrastruktur dokumentieren. Dies beinhaltet das gesamte Gebäude einschließlich der IT-Komponenten und der Verkabelung von Netzwerk, Storage und Stromversorgung.

Fujitsu Data Center Infrastructure Management in Aktion – Praxisbeispiele und Nutzen

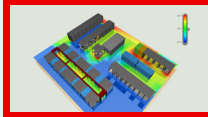
DCIM im Überblick

Ziele: Effizientere Verwaltung von RZ-Ressourcen sowie Reduzierung von Kosten und Risiken

Optimierung RZ-Infrastruktur
(Raum, Energie und Kühlung)



Verwaltung von
physischer
Kapazität und
Inventar

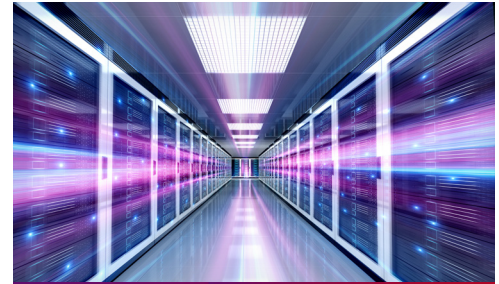


Echtzeit-
Visualisierung der
RZ-Auslastung



Verknüpfung von
RZ-Ressourcen mit
Geschäftswert

Nutzen: Effizienzsteigerung, Kapazitätsverbesserung und Kostensenkung bei RZ-Ressourcen

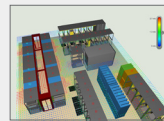


Temperatur-Sensor-Matrix von Fujitsu für das Management der RZ-Klimatisierung

- Unsere Lösung arbeitet mit einem dichten Netz von Messpunkten und erfordert wenig Installation und Verkabelung.
- Die detaillierten Temperaturprofile werden vom Netz der Temperatursensoren erfasst und in das DCIM eingespeist.
- DCIM visualisiert Hotspots und erleichtert so die Optimierung der Kühlung von RZs, die effektive Verteilung von Systemen und die Steigerung der Energieeffizienz.
- Das Konzept kann durch Integration in bestehende Monitoring- und Management-Lösungen Synergien nutzen und die Lernkurve verkürzen.
- Kunden benötigen keine zusätzlichen Überwachungswerkzeuge und müssen ihr Personal nicht zusätzlich schulen.

DCIM ist schrittweise erweiterbar

- Erstellung von digitalem Zwilling des Rechenzentrums.
- Integration von IT-Betriebsmitteln.
- Integration sowie Messung und Simulation von Energie-, Temperatur und Umgebungswerten.
- Optimierung der Betriebs- und Change-Prozesse.
- Integration mit anderen Management und Automatisierungslösungen.
- Zentraler Leitstand des Rechenzentrums.



Warum Fujitsu?

- Fujitsu ist der viertgrößte IT-Dienstleister der Welt und der größte in Japan. Wir betreiben weltweit mehr als 160 Rechenzentren, bieten Vor-Ort-Service in 180 Ländern und verfügen über Servicedesks in über 30 Sprachen.
- Fujitsu bietet eine umfassende und innovative Lösungssuite für DCIM, ITOM und AIOps, die Künstliche Intelligenz und Automatisierung kombiniert, um das Self-Driving Data Center zu realisieren. Das Angebot umfasst Beratung, Produkte, Lösungen, Dienstleistungen und Wartung sowie standardisierte Software- und Lösungspakete in verschiedenen Bereitstellungsmodellen.
- Fujitsu bietet ein komplettes Portfolio an DCMA-Lösungen: Vor-Ort-Lösungen, Managed Services und Software-as-a-Service-Angebote aus der Fujitsu Cloud.
- Fujitsu bietet Ihnen ein erfahrenes Team von DCMA-Beratern, -Ingenieuren und -Entwicklern für Dienstleistungen entlang der gesamten Wertschöpfungskette mit Beratung, Entwurf, Bau, Betrieb und Wartung.
- Mit ihrer Erfahrung bei der Integration von Prozessen sorgen die Fujitsu-Teams dafür, dass DCIM die Agilität, Flexibilität und Geschwindigkeit verbessert.
- Enge Abstimmung mit ITIL-Best-Practices und IT-Service-Management-Lösungen für mehrere ITIL-Disziplinen.
- Lösungen sind in heterogene Rechenzentren integrierbar.
- Fujitsu bietet Ihnen als vertrauenswürdiger Partner ein komplettes Angebot, unabhängige Beratung und ein erstklassiges Portfolio.
- Erleben Sie selbst die Leistungsfähigkeit der Fujitsu DCMA-Lösungen. **Besuchen Sie unser DCMA-Demozentrum – remote oder persönlich.**

Senden Sie Ihre E-Mail bitte an:
dcma@fujitsu.com